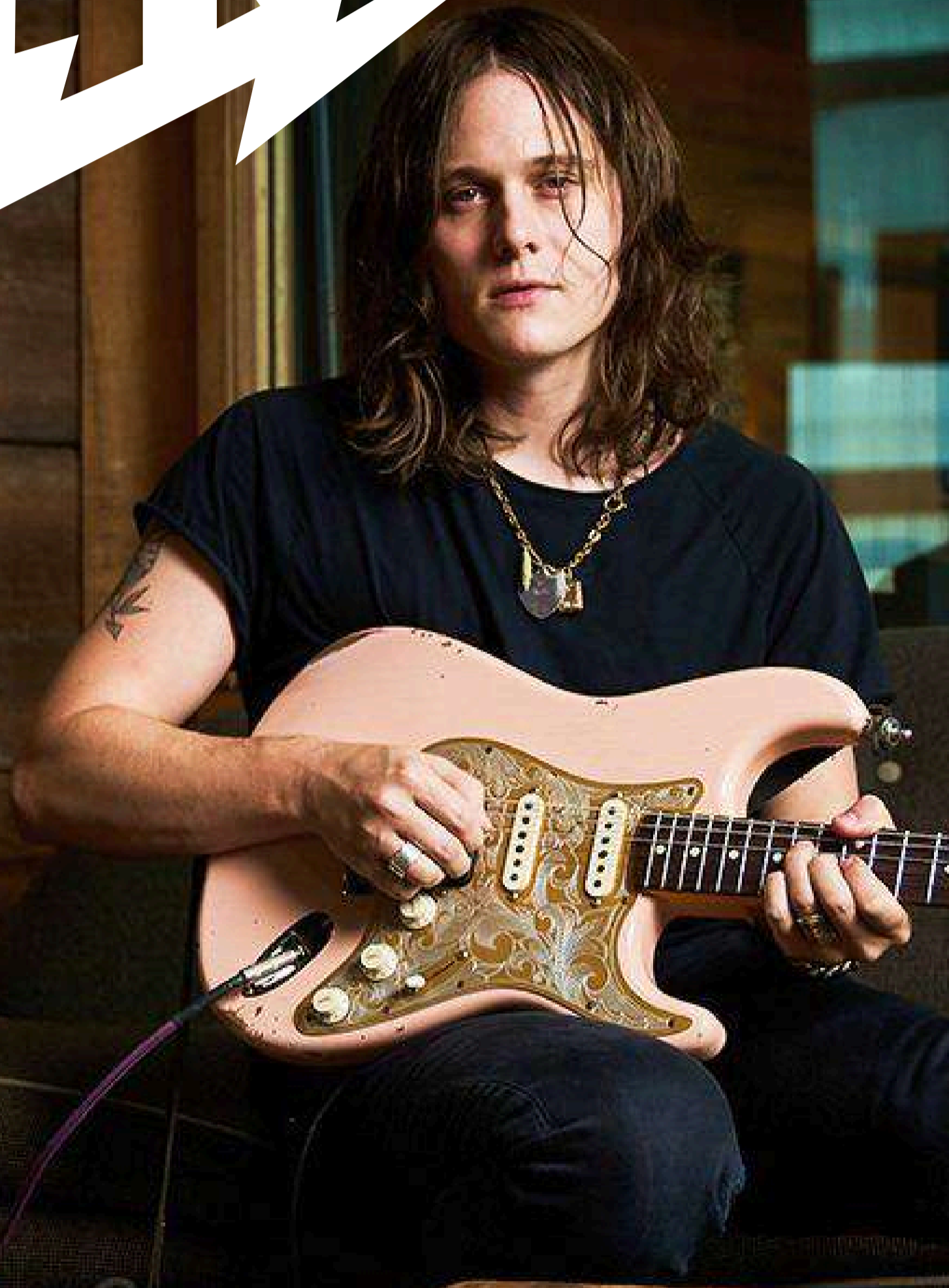


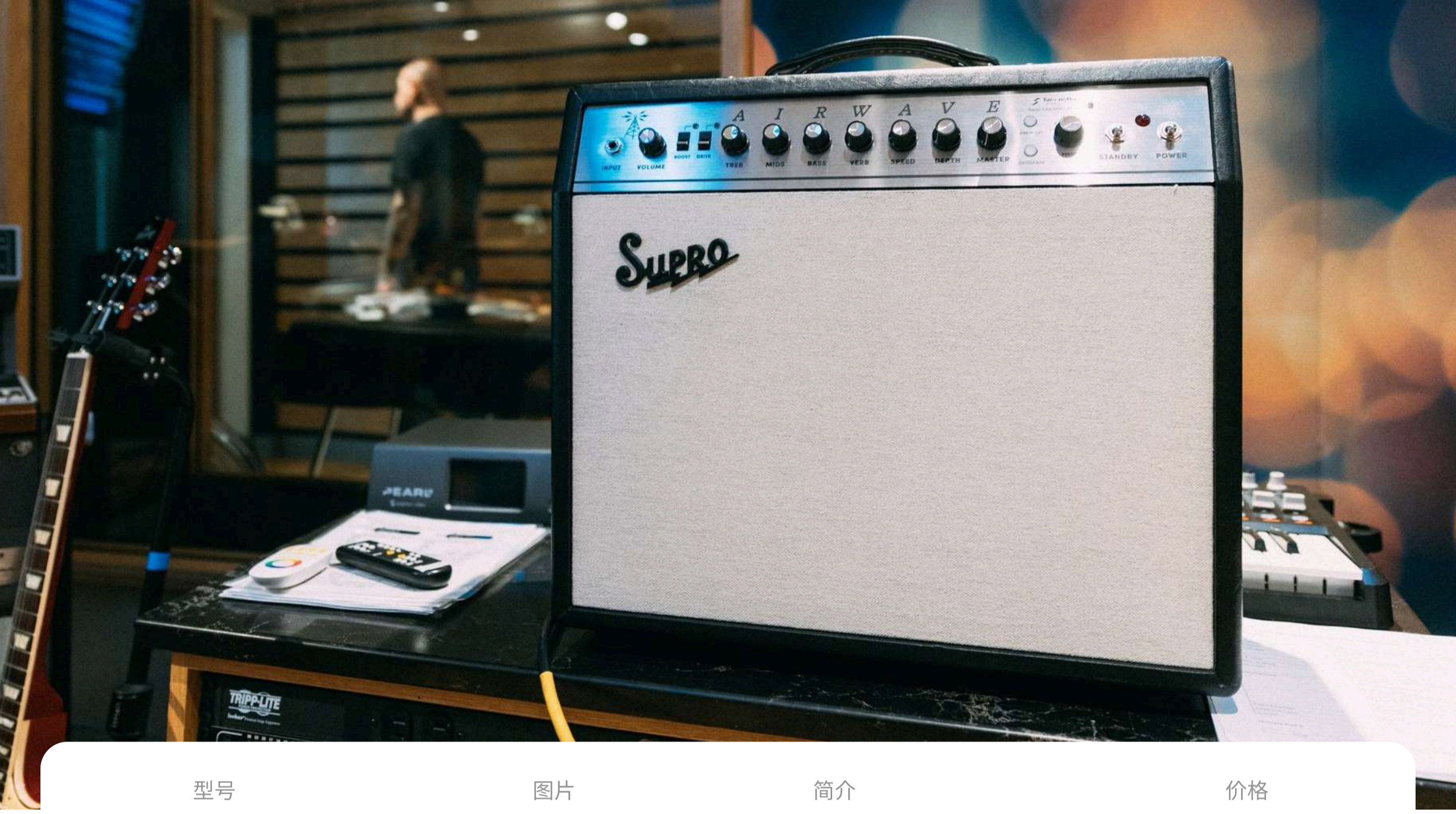
# Suero



2026 PRICE LIST  
产品报价单

2026.01.01-2026.12.31

[www.alleneden.com](http://www.alleneden.com)



型号

图片

简介

价格



AIRWAVE  
1X12  
1825RT



功率：25W  
喇叭：CELESTION代工SUPRO BD12  
旋钮控制：音量、高频、中频、低频、混响、速度、深度、总音量、预设、DI电平  
效果：BOOST、过载、混响、颤音、TWO NOTES DYNIR软件  
输入接口：1个  
远程切换插孔：TRS双路脚踏开关 X2  
输出接口（线路电平）：立体声XLR DI、耳机接口  
喇叭接口：1X 8欧姆  
前级管：2X 12AX7  
功放管：2X 6V6

¥ 11999

硬件配置  
箱体材质：杨木  
手提把：狗骨形  
遥控配件：2X SF2双路脚踏开关（需单独购买）、PC/MAC/ANDROID/IOS软件编辑器  
外壳材质：黑色TACO纹  
包边：米白色  
网布：麻质配黑色SUPRO标识

物理参数  
箱体尺寸（厘米）：52 X 47 X 23CM  
重量（公斤）：17公斤



型号

图片

简介

价格

1820R  
DELTA KING 10



瓦数：5W  
 电路：CLASS A  
 喇叭：SUPRO DK10  
 控制：音量，高音，低音，混响，主音量  
 效果：增益, 过载、混响  
 输入：1  
 远程控制插孔：脚踏  
 前级管：12AX7  
 后级管：6V6  
 颜色：黄色、薄荷绿、白色

¥ 3999

1822R  
DELTA KING 12



瓦数：15W  
 电路：CLASS A  
 喇叭：SUPRO DK12  
 控制：音量，高音，中音，低音，  
 混响，主音量  
 效果：增益, 过载、混响  
 输入：1  
 远程控制插孔：脚踏  
 前级管：12AX7  
 后级管：6L6  
 颜色：黄色、薄荷绿、白色

¥ 4999

1606  
SUPER



瓦数：5W  
电路：CLASS A  
喇叭：JENSEN C8R  
控制：音量  
输入：1  
前级管：12AX7  
后级管：6V6

¥ 5999

1605R  
REVERB



瓦数：5W  
电路：CLASS A  
喇叭：JENSEN C8R  
控制：音量，高音，低音，混响，  
主音量，混合等级  
效果：混响  
输入：1  
远程控制插孔：脚踏  
喇叭接口：1X8欧, 2X4欧  
前级管：2X12AX7, 1X12AT7  
后级管：6V6

¥ 6999

1608R  
MONTAUK



瓦数：15W  
电路：CLASS A  
喇叭：SUPRO BD10  
控制：音量，高音，低音，混响深度，混响大小，  
主音量，输出混合等级  
效果：混响  
输入：1  
远程控制插孔：脚踏  
喇叭接口：1X8欧, 2X4欧  
前级管：2X12AX7, 1X12AT7  
后级管：6L6

¥ 7999

1970RK  
KEELEY 10



瓦数：25W  
电路：CLASS A  
喇叭：英国产百变龙奶背喇叭  
控制：音量，高音，低音，主音量  
效果：效果回路  
输入：1  
喇叭接口：1X8欧, 2X4欧  
前级管：2X ECC83S  
后级管：2X 6V6GT

¥ 8999

1968RK  
KEELEY 12



瓦数：25W  
电路：CLASS A  
喇叭：英国产百变龙奶背喇叭  
控制：音量，高音，低音，主音量  
效果：效果回路  
输入：1  
喇叭接口：1X8欧, 2X4欧  
前级管：2X ECC83S  
后级管：2X 6V6GT

¥ 9999

1612 RT  
AMULET 1X10



瓦数：1W / 5W / 15W (可切换)  
电路：CLASS A  
喇叭：1X百变龙10寸奶背  
控制：音量，高频，低频，混响，颤音速度  
颤音深度，总音量控制，瓦数切换  
效果：混响、颤音  
输入：1  
喇叭接口：2X8欧  
前级管：3X12AX7、1X12AT7  
后级管：1X6L6

¥ 8999

1614 RT  
AMULET 1X12



瓦数：1W / 5W / 15W (可切换)  
电路：CLASS A  
喇叭：1X百变龙12寸奶背  
控制：音量，高频，低频，混响，颤音速度  
颤音深度，总音量控制，瓦数切换  
效果：混响、颤音  
输入：1  
喇叭接口：2X8欧  
前级管：3X12AX7、1X12AT7  
后级管：1X6L6

¥ 9999

1932R\*  
ROYALE 1X12



瓦数：35W / 50W (可切换)  
电路：CLASS A/AB  
喇叭：1XSUPRD BD12  
控制：音量，推子，高频，中频，低频，混响深度  
混响大小，总音量控制  
效果：混响 FX LOOP BOOST  
输入：1  
喇叭接口：1X16欧、2X 8欧、2X 4欧  
前级管：3X12AX7、1X12AT7、1X 120W7  
后级管：2X5881

¥ 11999

1933R\*  
ROYALE 2X12



瓦数：35W / 50W (可切换)  
电路：CLASS A/AB  
喇叭：2XSUPRD BD12  
控制：音量，推子，高频，中频，低频，混响深度  
混响大小，总音量控制  
效果：混响 FX LOOP BOOST  
输入：1  
喇叭接口：1X16欧、2X 8欧、2X 4欧  
前级管：3X12AX7、1X12AT7、1X 120W7  
后级管：2X5881

¥ 12999

1932RH  
ROYALE HEAD  
箱头



瓦数：50W  
面板材质：亚麻镶金线  
控制：音量、推子、高频、中频、低频、  
混响深度、混响大小、总音量控制  
效果：混响 FX LOOP BOOST  
输入：1  
喇叭接口：1X16欧, 2X8欧, 2X4欧  
前级管：3X12AX7, 1X12AT7, 1X12DW7  
后级管：2X5881

¥ 10999

1732  
ROYALE 1 X 12  
箱体



箱体材料：西班牙杨木  
面板材质：亚麻镶金线  
箱体尺寸：20.5" X 18.75" X 8.75"  
重量:29 LBS  
输入：1  
喇叭型号：BD12  
喇叭品牌：SUPRO

¥ 4999

1696RT  
BLACK MAGICK  
REVERB  
COMBO



瓦数：25W  
电路：CLASS A  
喇叭：SUPRO BD12  
控制：音量1, 音量 2, 高音,  
低音, 速度, 深度, 混响, 主音量  
效果：混响、颤音  
输入：2  
远程控制插孔：TRS DOUBLE FOOTSWITCH  
喇叭接口：1X16欧, 2X8欧, 2X4欧  
前级管：4X 12AX7, 12AT7  
后级管：2X 6973

¥ 12999

1696RTH  
BLACK MAGICK  
REVERB HEAD  
箱头



瓦数：25W  
电路：CLASS A  
控制：音量1, 音量 2, 高音,  
低音, 速度, 深度, 混响, 主音量  
效果：混响、颤音  
输入：2  
远程控制插孔：TRS DOUBLE FOOTSWITCH  
喇叭接口：1X 16欧, 2X 8欧, 2X 4欧  
前级管：4X 12AX7, 12AT7  
后级管：2X 6973

¥ 11999

1790  
BLACK MAGICK  
EXT CAB 1X12  
箱体



瓦数：75W  
喇叭：SUPRO BD12  
输入：1  
喇叭接口：1X8欧

¥ 3999

1799  
BLACK MAGICK  
EXT CAB 2 X 12  
箱体



瓦数：150W  
喇叭：2XSUPRO BD12  
输入：1  
喇叭接口：1X4欧/ 16欧 SWITCHABLE

¥ 4999



MADE IN U.S.A 美国制造

1620  
DELEGATE  
1X12 CUSTOM



瓦数：25W  
喇叭：百变龙  
控制：音量、高频、中频、低频、总音量  
混响控制、总音量  
效果：混响  
输入：1  
远程控制插孔：踏板接口  
前级管：4X 12AX7, 1X 12AT7  
后级管：2X 6V6  
颜色：酒红、黑皮

¥ 32999

1630  
AMBASSADOR  
2X10 CUSTOM



瓦数：35W / 50W  
喇叭：百变龙  
控制：音量、高频、中频、低频、总音量  
混响控制、总音量  
效果：混响  
输入：1  
远程控制插孔：踏板接口  
前级管：4X 12AX7, 1X 12AT7  
后级管：2X 6L6  
颜色：酒红、黑皮

¥ 34999

# SUPRO



## 单块 PEDALS

### 1305 DRIVE 过载



完全模拟一个A类超级放大器  
通过输出变压器达到磁饱和  
可切换丰富或大胆的变压器绕组选择  
表情踏板控制增益

旁路：TRUE BYPASS  
电源：9V -18V 自适应  
电流消耗：100MA  
输入阻抗：1M  
输出阻抗：150欧  
尺寸：8 X 8 X 12.5CM  
重量：0.5 KG

¥ 1499

### 1307 CHORUS 合唱



全模拟电路合唱单块效果器  
内置2枚MN3007斗链信号芯片  
立体声输入输出，声道延迟比例可调节  
VIBRATO颤音拨挡，在合唱基础上增加移调效果

旁路：BUFFERED  
电源：9V  
电流消耗：100MA  
输入阻抗：2.2M  
输出阻抗：150欧  
尺寸：8×8X 12.5CM  
重量：0.5KG

¥ 1499

1310  
TREMOLO 颤音



可切换的振幅或谐波模式  
模拟A类电子管音箱点对点电路  
通过输出变压器实现磁饱和  
增益补偿控制 表情踏板接口

旁路：TRUE BYPASS  
电源：9V -18V 自适应  
电流消耗：100MA  
输入阻抗：1M  
输出阻抗：150欧  
尺寸：8 X 8 X 12.5CM  
重量：0.5 KG

¥ 1499

1313  
DELAY 延时



全模拟 MN3005BBD延迟  
最大延时 600MS，最小延时 20MS  
可变的 LPF 和 BPF 音调控制  
可分配的表情踏板控制

旁路：BUFFERED  
电源：9V  
电流消耗：100MA  
输入阻抗：10M  
输出阻抗：150欧  
尺寸：8 X 8 X 12.5CM  
重量：0.5 KG

¥ 1499

1309  
FLANGER 镶边



全模拟电路镶边单块效果器  
基于MN3009芯片的四重斗链式信号设计  
镶边效果可单独在两个声道之间调节延迟比例  
DIMENSION空间旋钮，混合双重镶边效果

旁路：BUFFERED  
电源：9V  
电流消耗：100MA  
输入阻抗：2.2M  
输出阻抗：150欧  
尺寸：8×8X 12.5CM  
重量：0.5KG

¥ 1499



## 感谢阁下购买由艾伦易登乐器公司所代理或生产的品牌乐器！

请阁下务必从持有我司官方授权证书的线上商城或实体门店购买产品，并确认您所购买的产品带有官方防伪标识及服务编码，这将作为产品售后的唯一凭证，否则我们有权拒绝提供售后服务。

### 售后服务

我们将为您购买的产品，提供为期一年的免费保修服务。自阁下购买我司旗下品牌产品签收之日起一年内，若产品发生非人为的质量问题，我们承诺为阁下提供免费的保修服务；若产生因人为、保养、操作不当等原因导致的问题，我们承诺为阁下提供有偿保修服务。

### 报价须知

本报价为本公司对外唯一官方报价，其他任何形式的报价与我司无关。  
更新时间：2026年01月01日

### 免责声明

品牌产品实际配置会根据市场变化、国家地区、用户偏好进行部分调整，请以最新有效期内的官方配置信息为准。如阁下发现我司官方配置有任何信息错误，其并非有意而为之，欢迎您及时联系我们以便更正，我们将赠予您精美纪念品，权表感谢。

### 联系方式

✉ ae@alleneden.com ☎ 0755-22918996



微信公众号



最新报价单